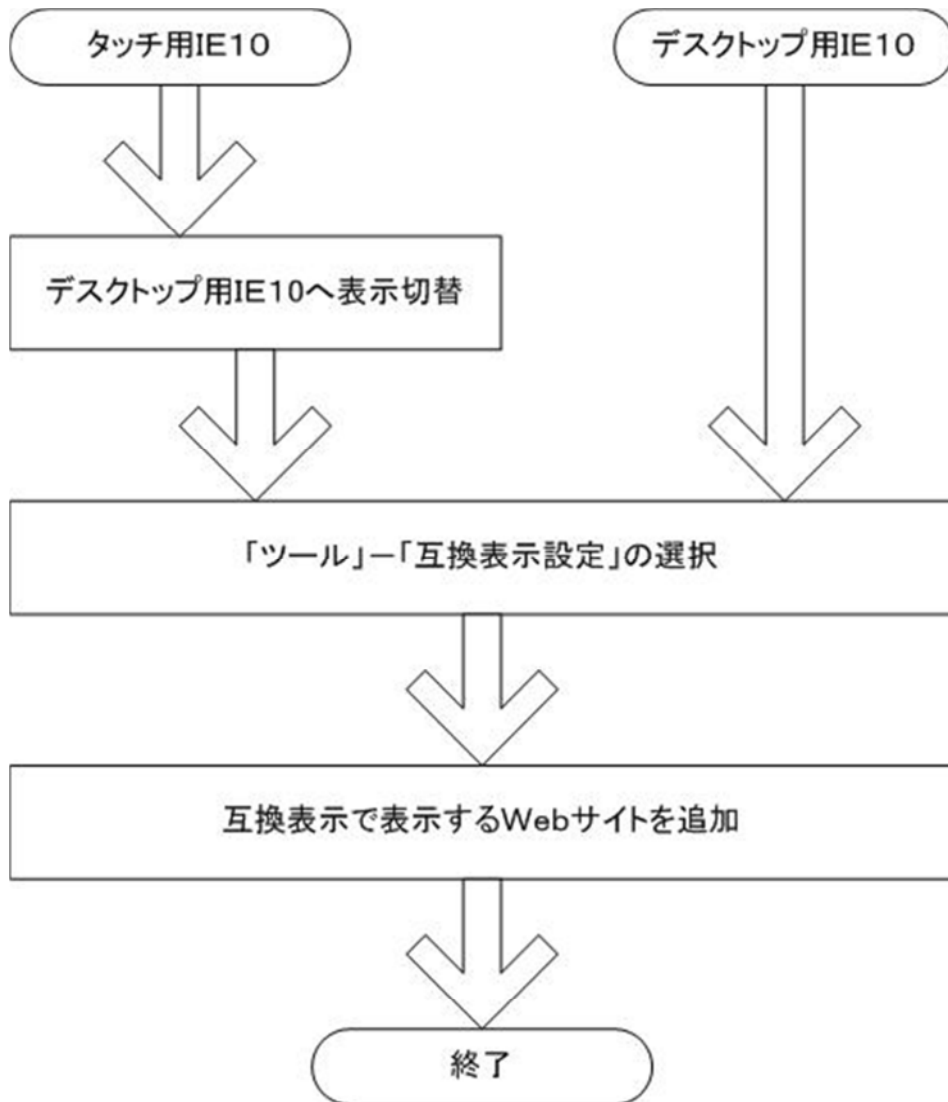


IE10互換表示設定手順書

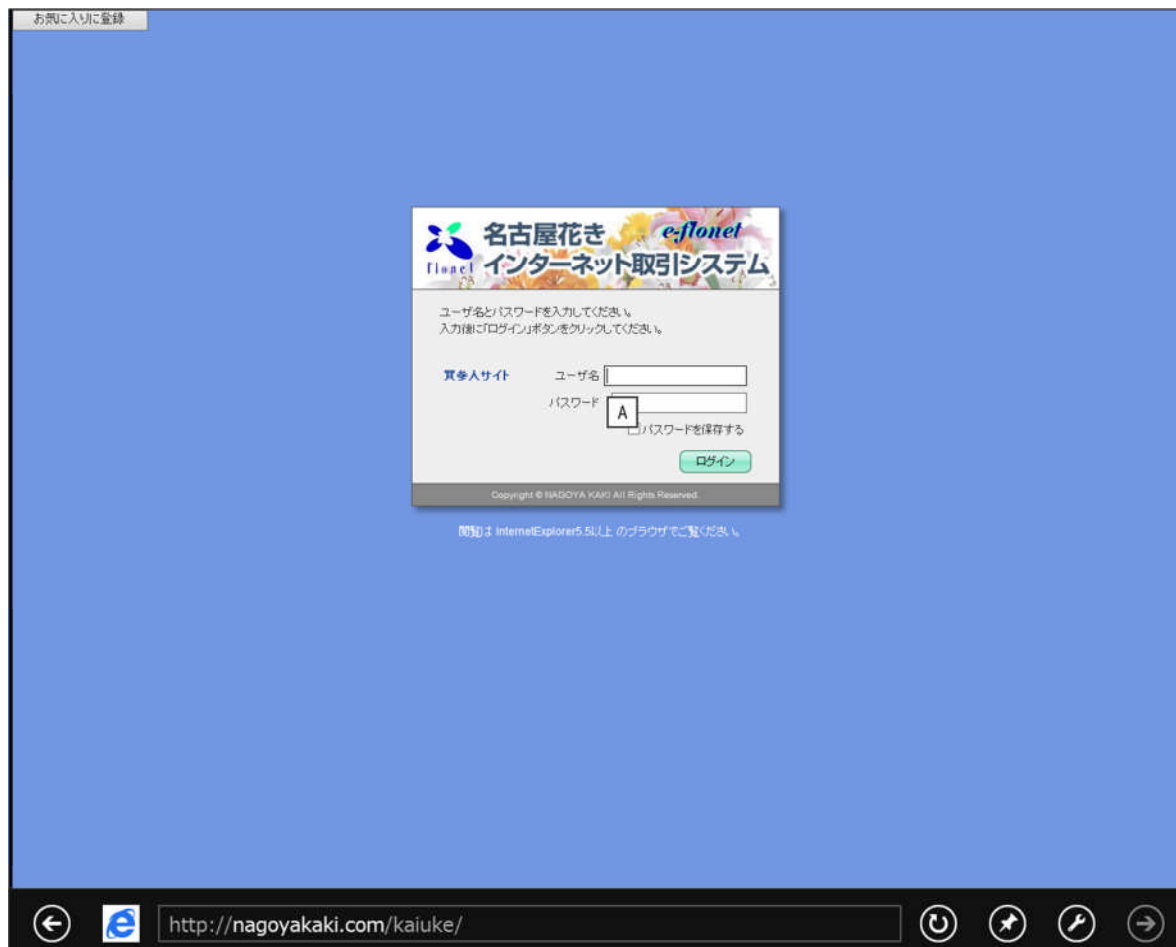
IE10（インターネットエクスプローラー10）で、名古屋花き様のネット取引システムを利用するには、“互換表示”に設定する必要があります。

IE10には、“タッチ用IE10”と“デスクトップ用IE10”の2つのタイプがあります。



【タッチ用 I E 1 0 の場合】

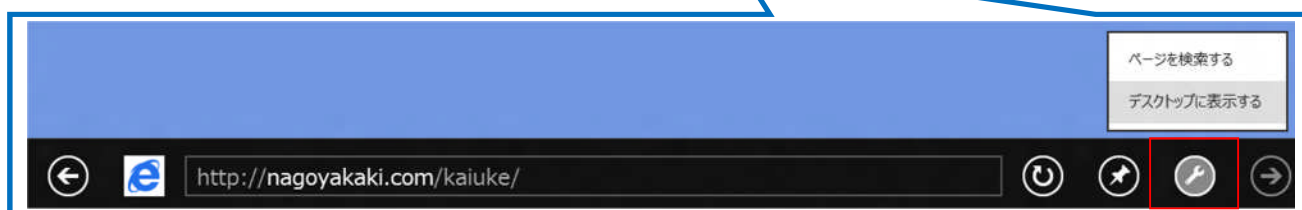
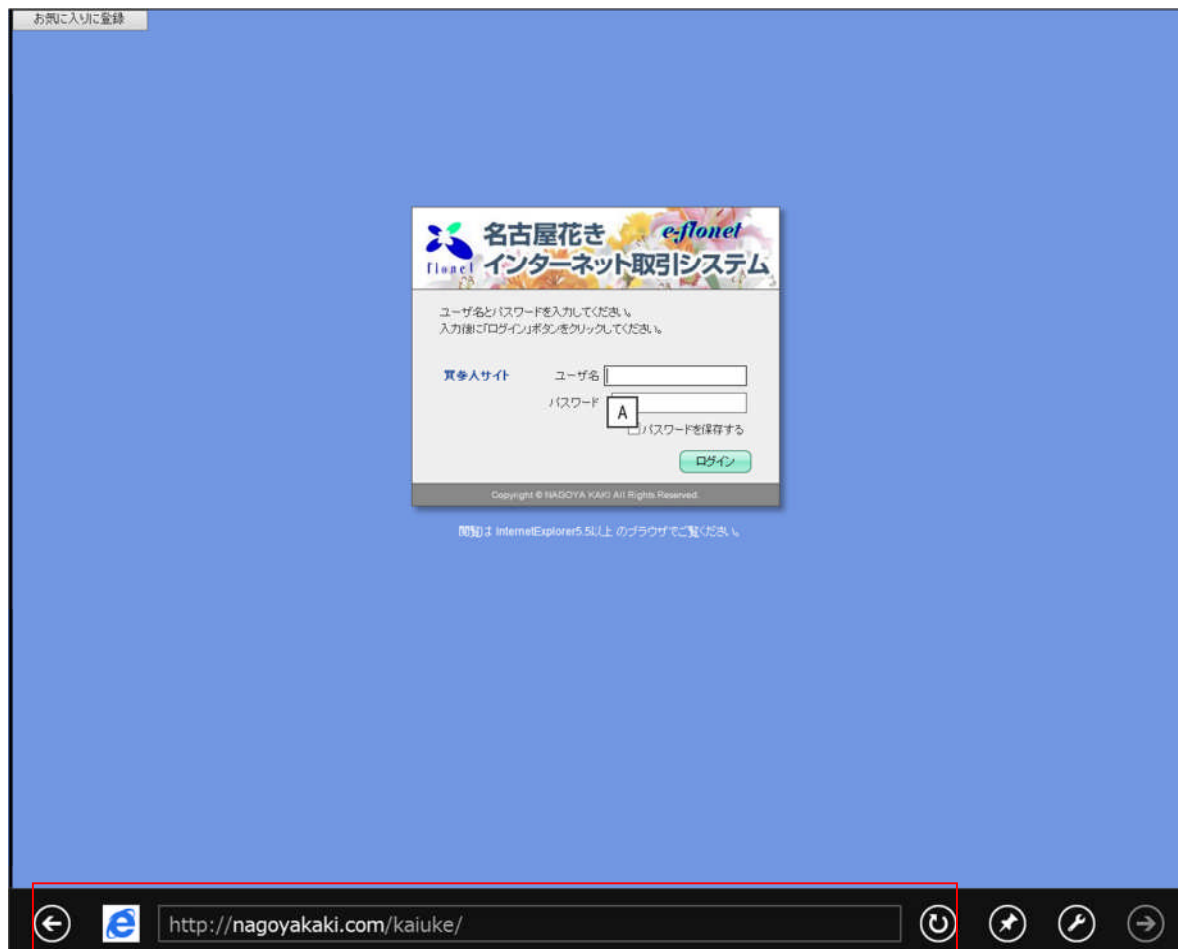
- タッチ用 I E 1 0 の画面



以下の手順でデスクトップ用 I E 1 0 に表示を切り替えます

手順1)

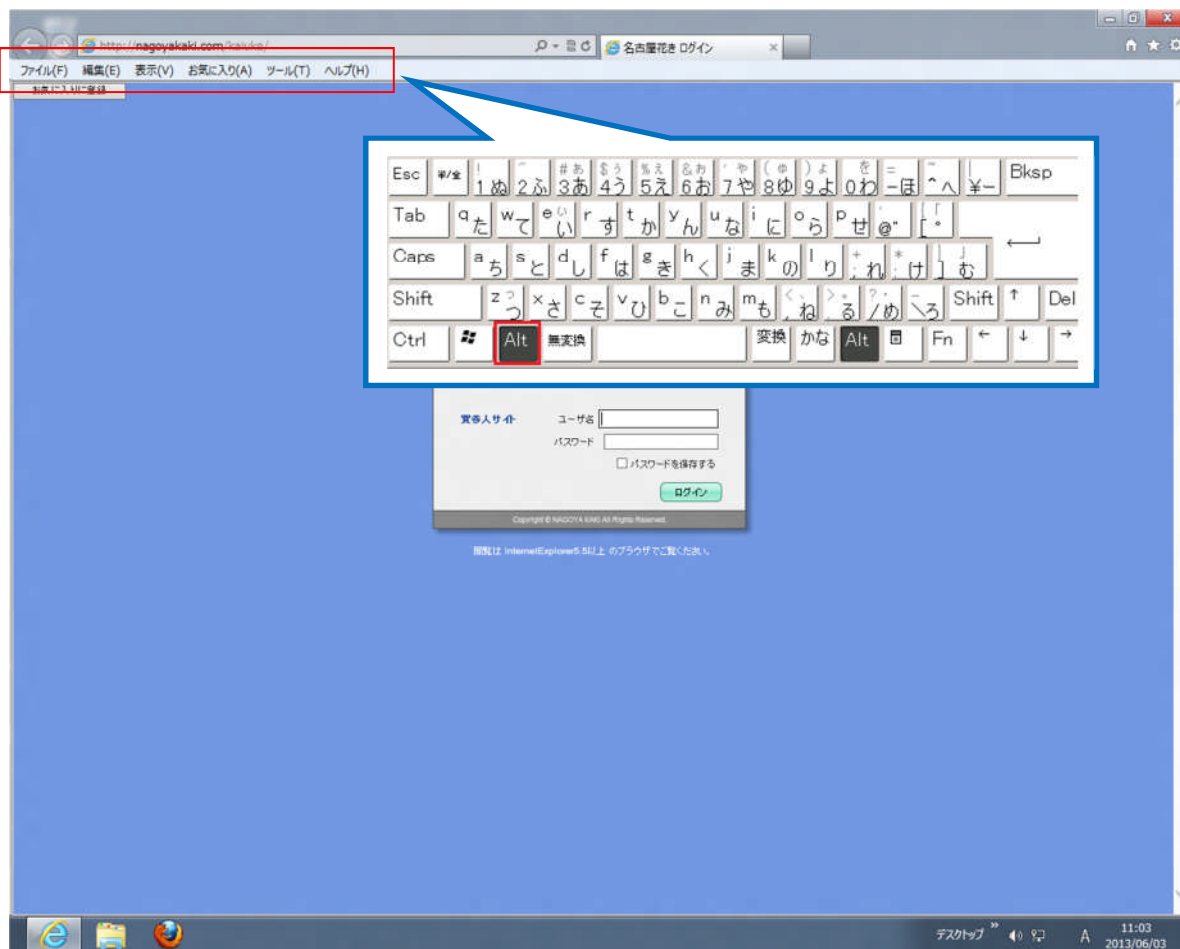
- ① IEの画面上で“右クリック”して、「赤枠」で囲ったメニューを表示する



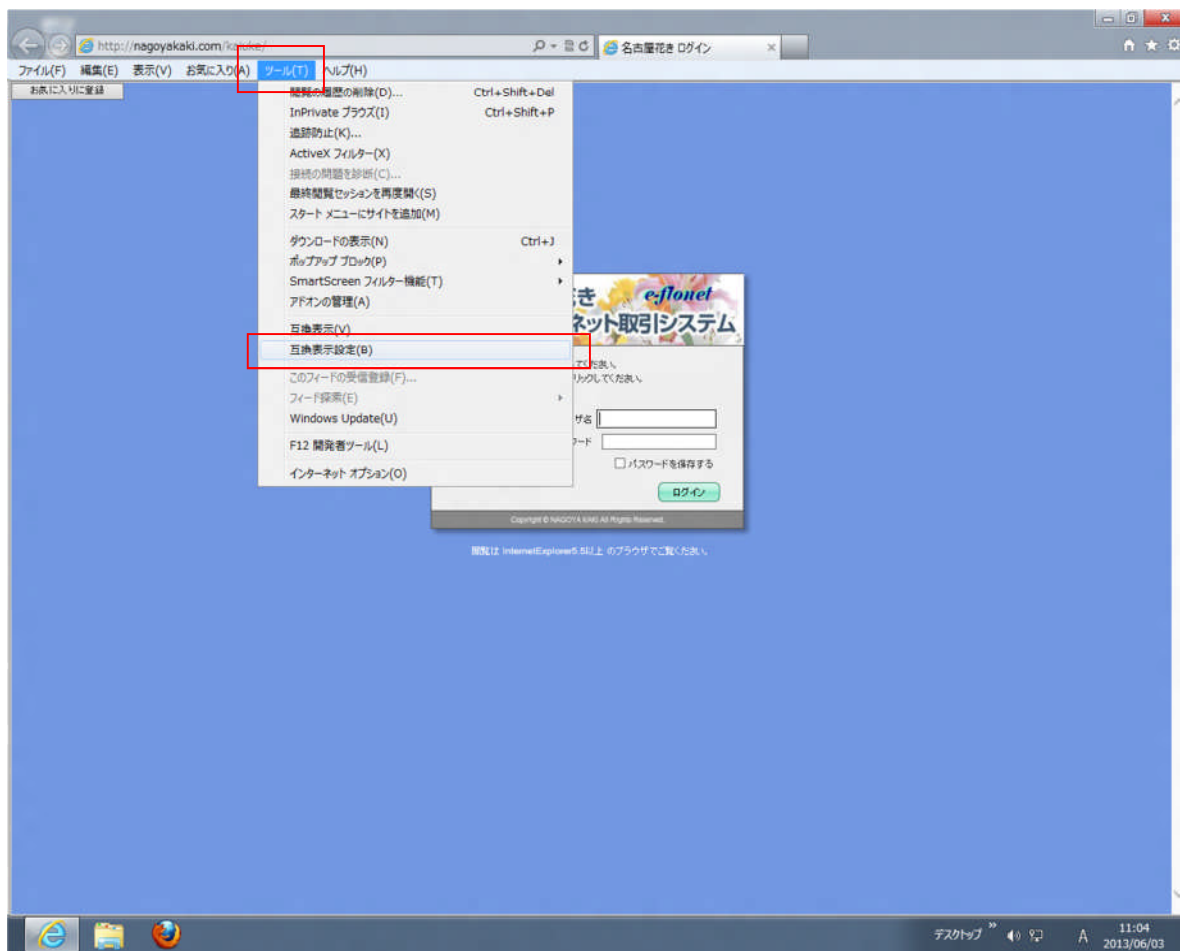
- ② スパナアイコンを“右クリック”して、「デスクトップに表示する」を選択する

手順2)

- ① メニューが表示されていない場合、デスクトップ用IE10で キーボードの「Alt」キーを押して、メニューを表示する



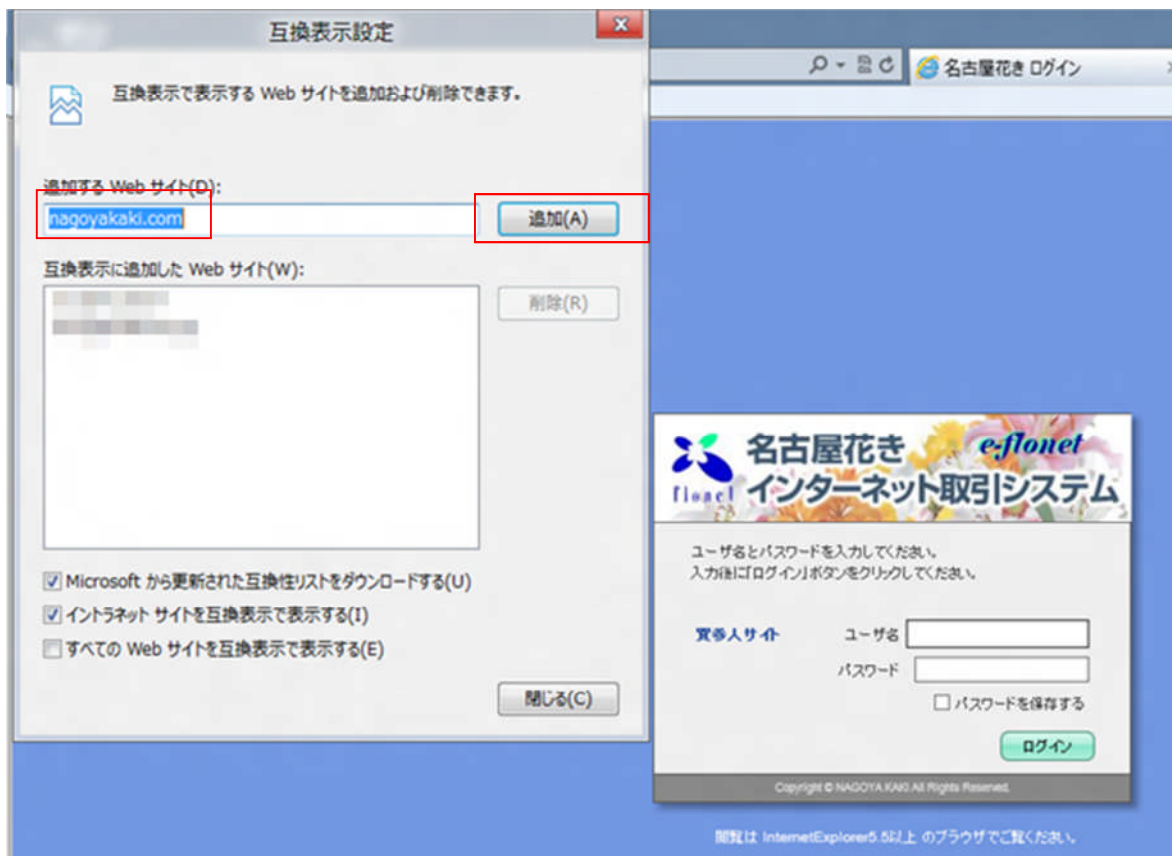
② 「ツール」 → 「互換表示設定」の順に選択（クリック）する。



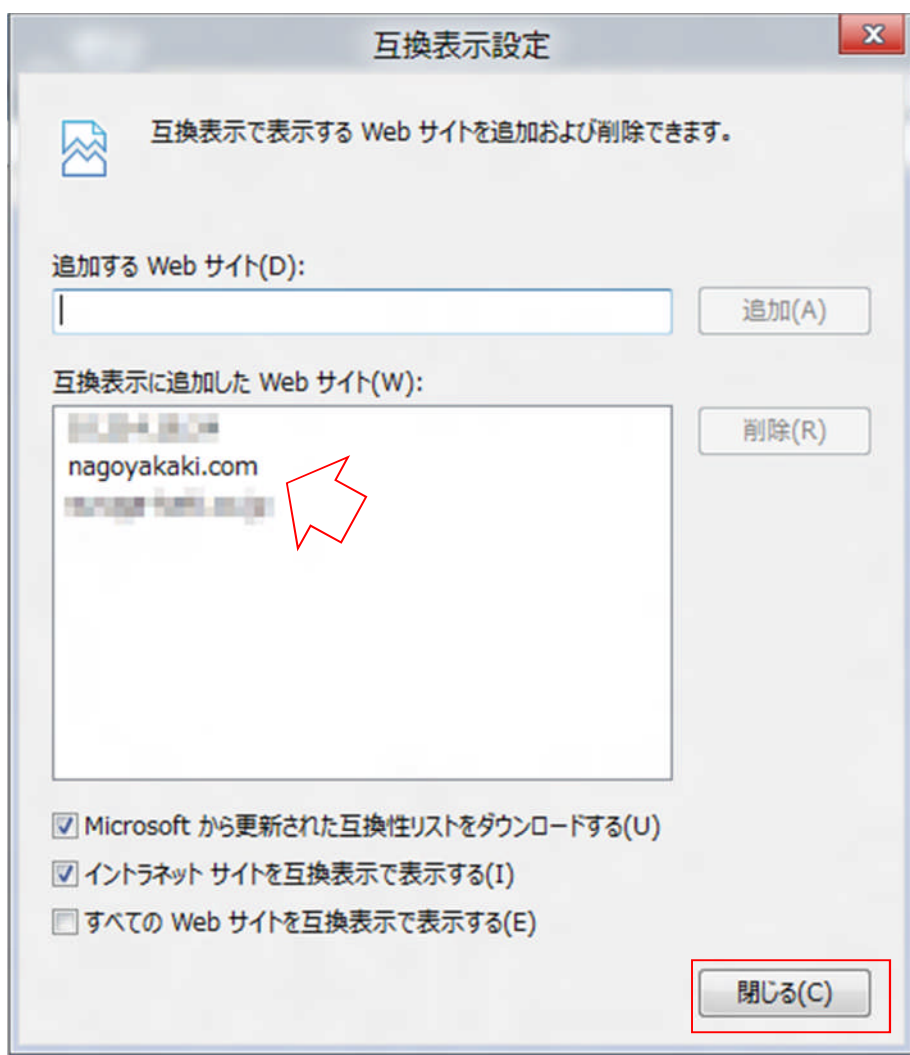
手順3)

互換表示で表示するWebサイトを追加します。

- ① 追加するWebサイトに “nagoyakaki.com” とキーボードから入力して、「追加」ボタンをクリックする



- ② 互換表示に追加したWebサイトに、“nagoyakaki.com”が表示されるので、「閉じる」ボタンをクリックする



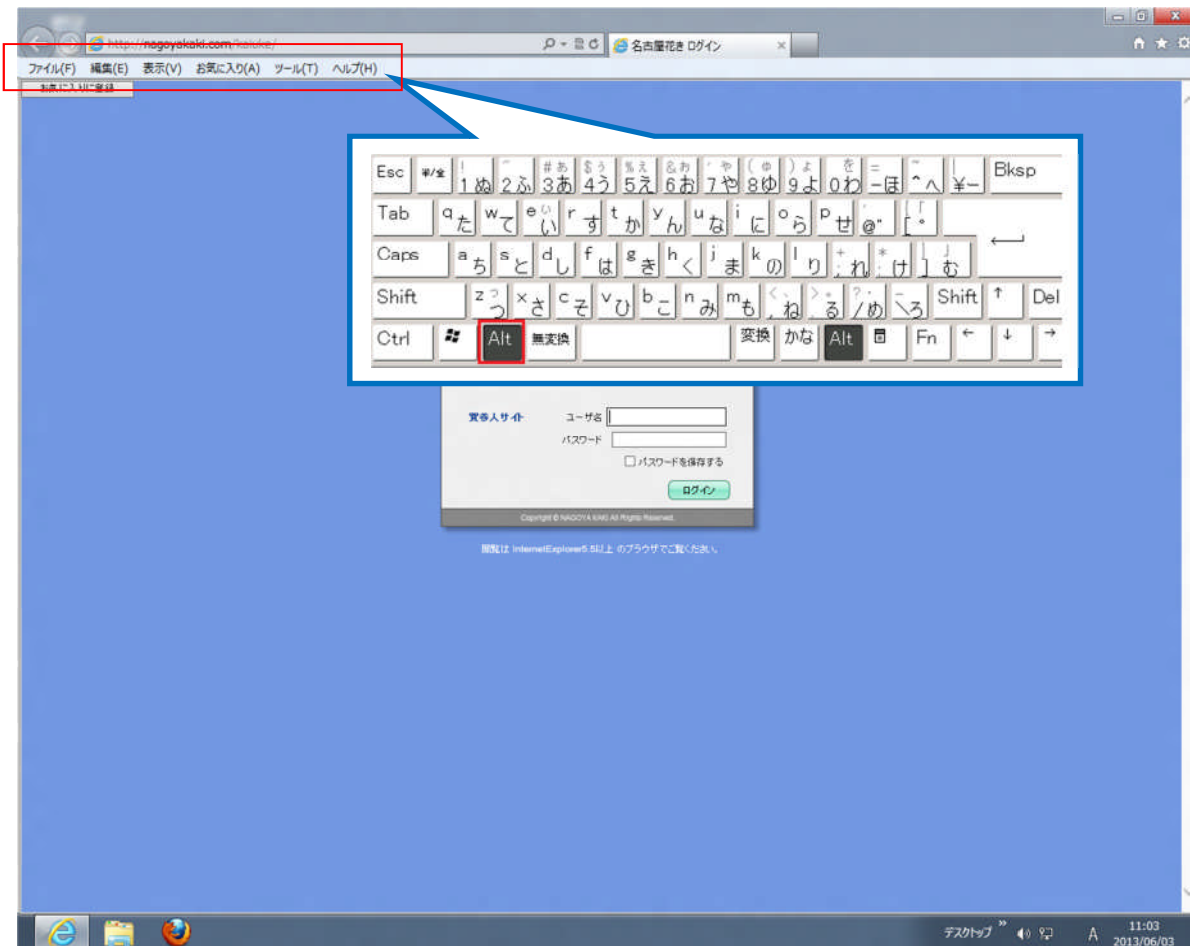
以上で、“互換表示”の設定は終了です。

【デスクトップ用 I E 1 0 の場合】

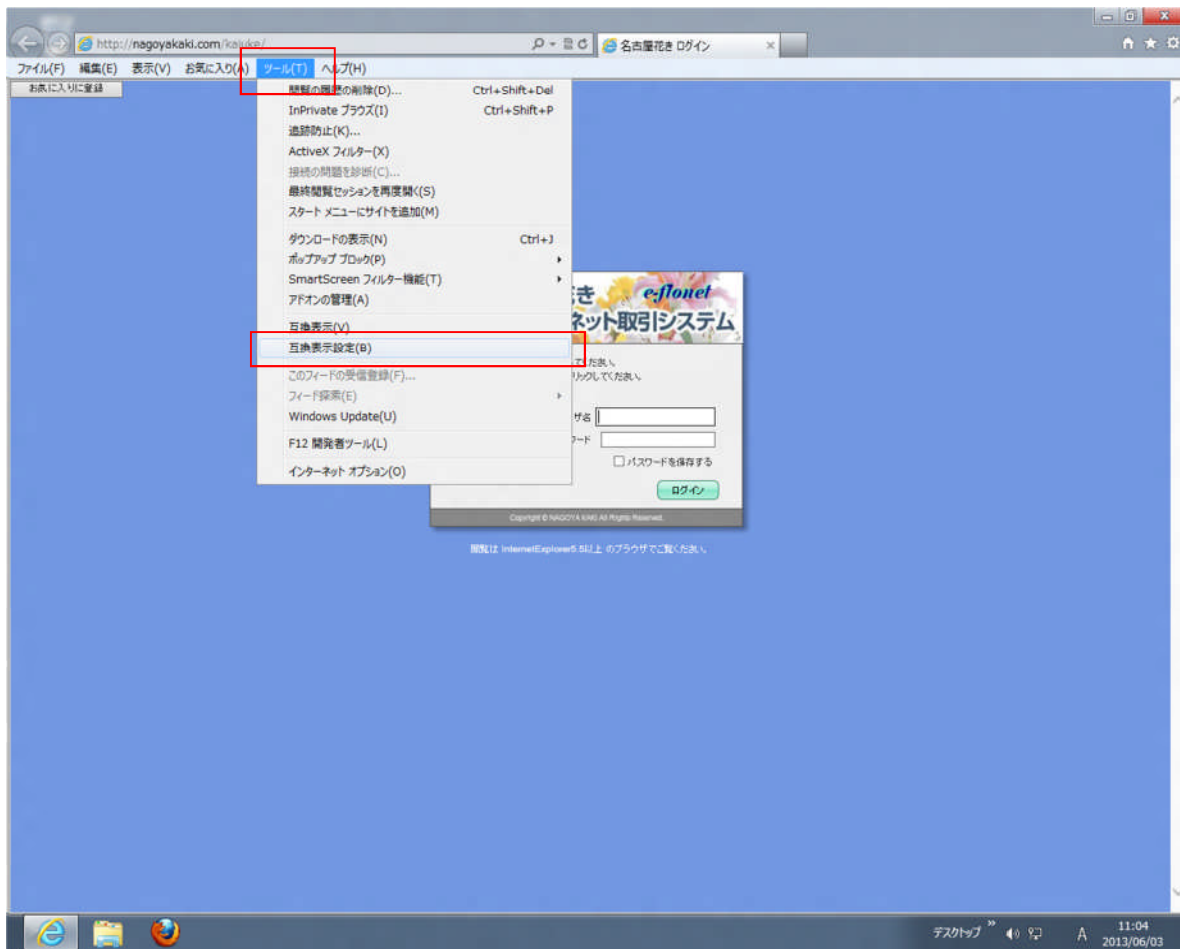
- デスクトップ用 I E 1 0 の画面

手順 1)

- ① メニューが表示されていない場合、デスクトップ用 I E 1 0 で キーボードの「A l t」キーを押して、メニューを表示する



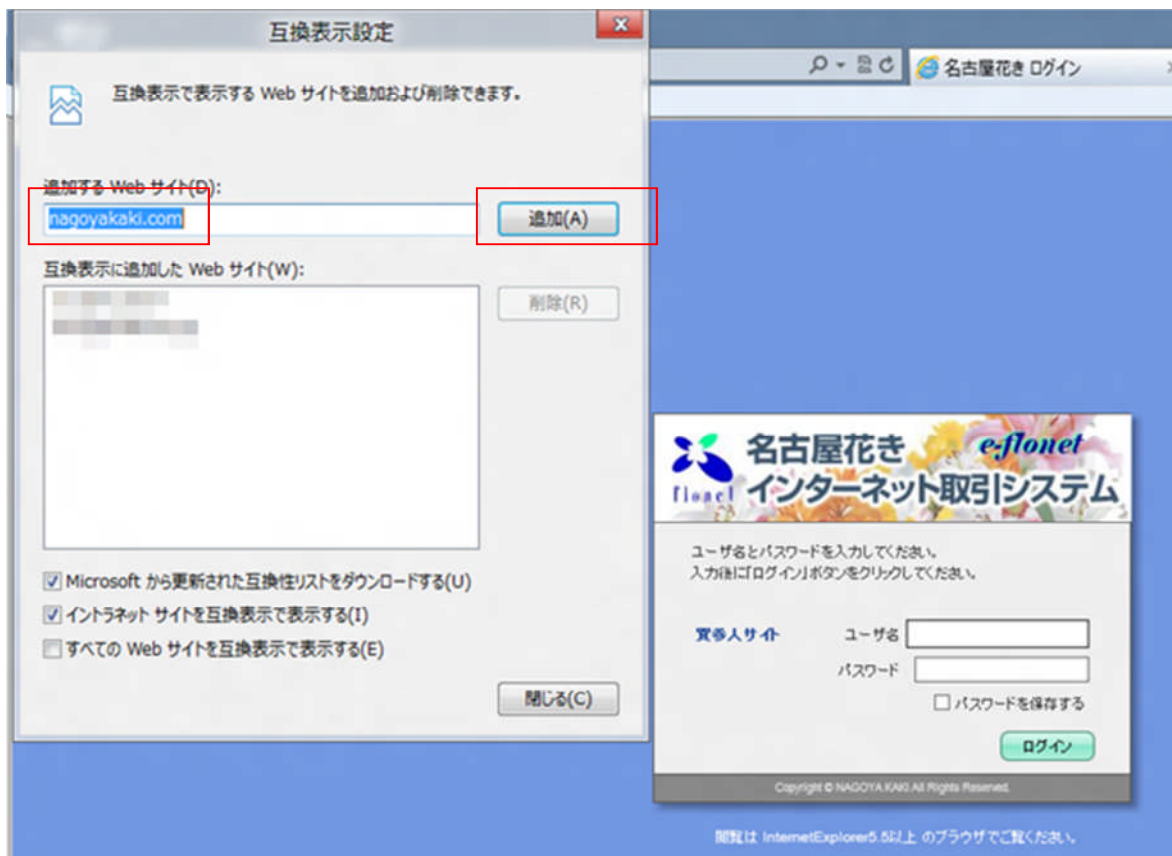
② 「ツール」 → 「互換表示設定」の順に選択（クリック）する。



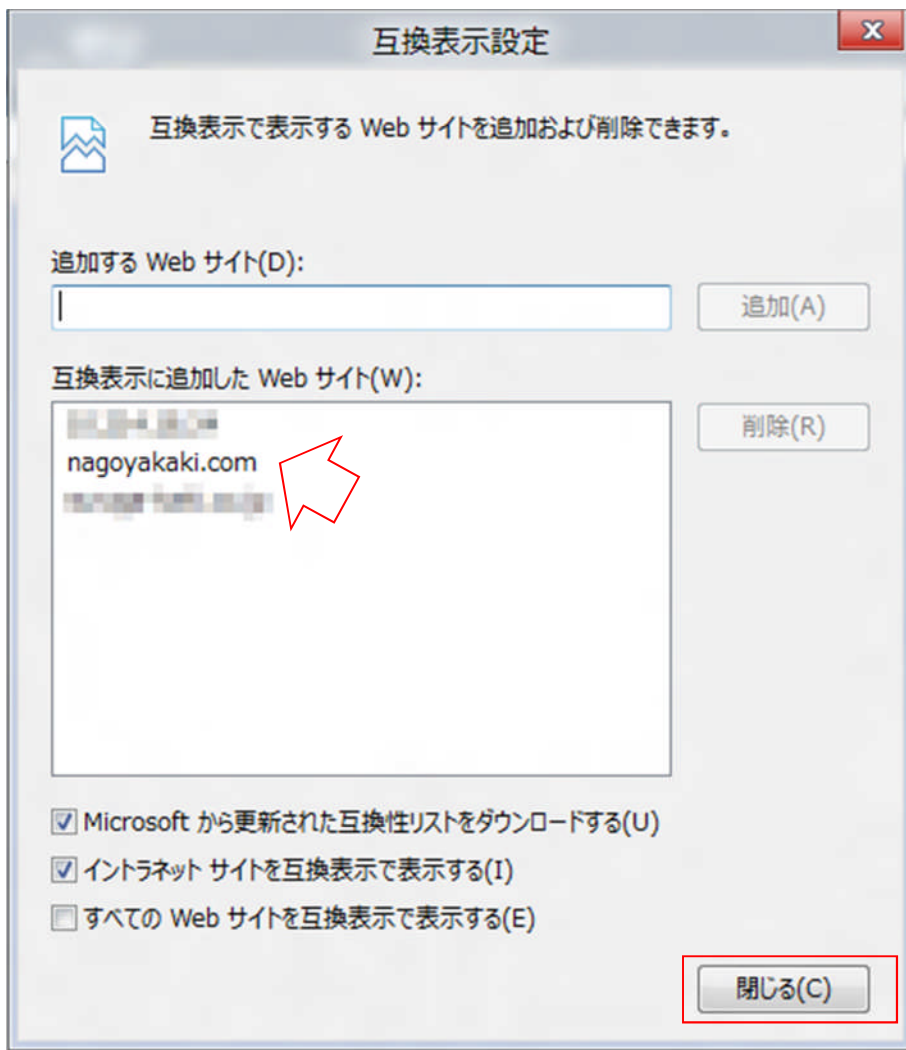
手順2)

互換表示で表示するWebサイトを追加します。

- ① 追加するWebサイトに “nagoyakaki.com” とキーボードから入力して、「追加」ボタンをクリックする



- ② 互換表示に追加したWebサイトに、“nagoyakaki.com”が表示されるので、「閉じる」ボタンをクリックする



以上で、“互換表示”の設定は終了です